



CCTN

COMPAGNIE CANADIENNE DE TABLEAUX NOIRS LTÉE

TABLEAUX DE VERRE



BLANCS



Rehaussez votre décor

Munissez vos bureaux et espaces collaboratifs de nos tableaux de verre blancs. Fabriqués à partir de **verre trempé de 6 mm** (1/4 po) d'épaisseur, ils sont très sécuritaires. Le pourtour du tableau est poli, assurant un look épuré et raffiné à votre environnement de travail.





Pureté sans égale

Nous utilisons un verre trempé de qualité **DIAMANT** (faible teneur en fer, donc sans reflet verdâtre) qui assure une clarté exceptionnelle à votre tableau de verre blanc en plus d'être ultra résistant aux chocs et aux égratignures.

Personnalisez votre tableau

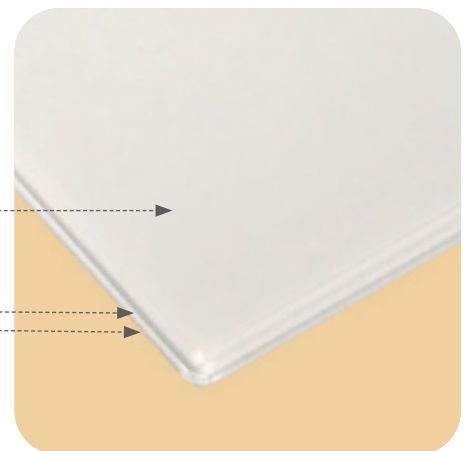
Choisissez un tableau à orientation horizontale (paysage) ou verticale (portrait), selon ce qui convient le mieux à la configuration de votre pièce, et complétez le tout avec nos différentes options (voir page 16).



VERRE DIAMANT DE 6 MM

PEINTURE AU DOS

FEUILLE D'ACIER DE 0,7 MM



COULEURS

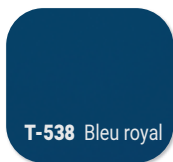


En toute harmonie

Ajoutez un accent décoratif ou agencez votre tableau à votre environnement de travail grâce à nos tableaux de verre en couleurs. Faites-en une partie intégrante de votre espace en choisissant parmi nos **10 couleurs standards** ou en le personnalisant selon la couleur se mariant le mieux avec votre décor.



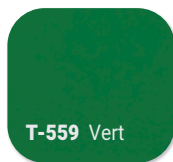
Nos couleurs standards



T-538 Bleu royal



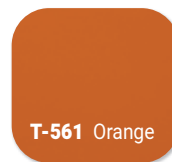
T-557 Bleu ciel



T-559 Vert



T-560 Vert lime



T-561 Orange



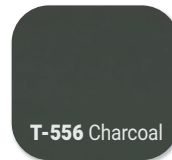
T-562 Rouge



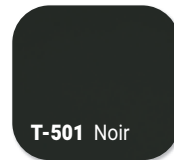
T-500 Blanc



T-537 Brume



T-556 Charcoal



T-501 Noir

Votre couleur personnalisée



IMPRESSION NUMÉRIQUE



Sur mesure pour vous

Notre technologie nous permet d'imprimer des images haute définition **sans limite de couleurs** pour personnaliser votre tableau de verre. Alors, que ce soit une photo marquante, une citation inspirante ou encore votre image de marque, votre créativité est la seule limite à ce que nous pouvons faire.



Montrez qui vous êtes

Transformez votre tableau de verre en une surface d'écriture magnétique **unique** en y incorporant des éléments graphiques importants pour vous et votre organisation.



MUR À MUR



Grands espaces

Nos tableaux de verre permettent **d'habiller vos murs** en quasi-totalité et de **métamorphoser** vos surfaces verticales en une gigantesque surface d'écriture haut de gamme. Le tableau étant **magnétique**, il vous permet d'afficher vos documents importants. Nous pouvons couvrir l'espace que vous désirez en mettant bout à bout des sections de 8 pieds de hauteur par 4 pieds de largeur.

Dimensions maximales par panneau : 96 po x 48 po (2440 mm x 1220 mm)



Créateur d'ambiance

Le tableau mur à mur vous donne également la possibilité de profiter des différents choix de couleurs ou de l'impression numérique. Il participe ainsi à créer une **atmosphère stimulante** pour vos équipes et contribuera à l'échange d'idées innovantes qui feront avancer votre entreprise.

LE CLASSIQUE



1 1/2 po
48 1/2 po



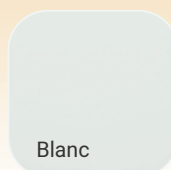
67 3/4 po
sans roues

71 7/8 po
avec roues

Le traditionnel réinventé

Nos tableaux de verre mobiles sauront relever vos zones de travail et faciliteront le mouvement de vos équipes. Notre modèle **CLASSIQUE** donne à votre tableau mobile un look raffiné grâce à ses formes rectilignes et à son profil aminci.

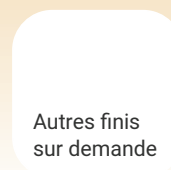
Deux (2) choix de couleurs pour les pieds



Blanc



Gris argenté



Autres finis
sur demande

L'INCLINÉ



Un design évolué

Ajoutez une touche de style à votre environnement de travail grâce à notre modèle **INCLINÉ**. Son style unique fera de lui un élément incontournable et rassembleur pour vos espaces communs.

Pieds fixes

Roues avec freins



20 po

Empattement



4 1/8 po

Hauteur des roues



FINIS BOIS



La grâce du bois

Ajoutez la texture naturelle et la chaleur invitante du bois à votre modèle **CLASSIQUE** ou **INCLINÉ**.

- ◀ Choisissez parmi nos finis celui qui s'harmonise le mieux avec votre espace.



LE CHEVALET



Restez mobiles

Amenez le chic du tableau de verre jusque dans vos salles de réunion avec nos modèles en **CHEVALET**. Leur forme allongée leur confère un aspect léger et portatif qui vous permettra de déplacer vos rencontres facilement au gré de vos mouvements. Leur **profil soigné** assure une belle cohérence de style qui s'agencera bien avec votre mobilier.

Disponible en dix (10) choix de couleurs de verre.



CLAIRS



GIVRÉS



Le tableau de verre givré vous procure une surface d'écriture effaçable à sec qui ajoute de la texture à votre environnement.

En toute simplicité

Le tableau de verre **clair** vous permet d'ajouter une surface d'écriture discrète qui se fondera dans la couleur de votre mur. Le tableau de verre **givré** ajoutera un élément distinctif neutre à votre décor tout en y conférant une certaine texture.



INFORMATIONS TECHNIQUES

Spécifications

Notre verre trempé de **6 mm** de qualité DIAMANT (faible teneur en fer) vous procure une surface effaçable à sec robuste et élégante pour un look épuré et professionnel. L'installation de nos feuilles d'aciers permet de rendre le verre magnétique. Nos contours sont toujours **polis et sécuritaires**. Une possibilité infinie de couleur vous permet un choix d'agencement idéal.

Garantie

La surface de nos tableaux de verre est garantie **50 ans**. Robuste et durable, ce produit convient à de multiples utilisations.

Entretien

- ▶ Pour nettoyer le tableau de verre **rapidement**, vaporisez un nettoyant à vitre sur la surface. Frottez avec un linge doux et propre et essuyez la surface.
- ▶ Pour nettoyer la surface **en profondeur**, lavez le verre avec de l'eau chaude savonneuse. Rincez la surface à l'eau claire et asséchez-la.

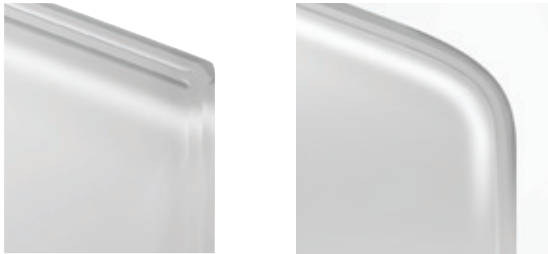


Vous apprécierez la facilité d'entretien de notre tableau de verre.

OPTIONS

Coins

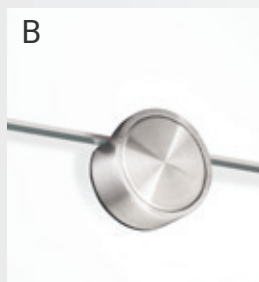
Selon le look souhaité, il est possible d'avoir les coins de votre tableau de verre **carrés** ou bien **arrondis**.



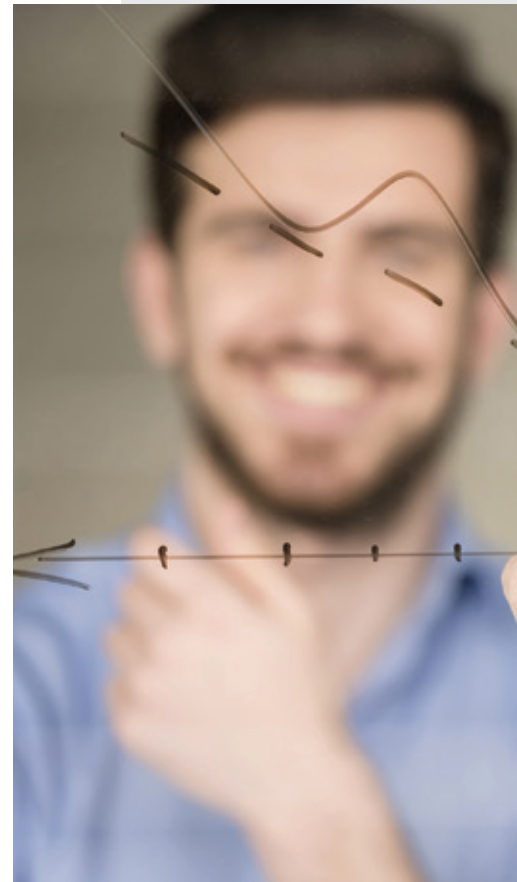
Systèmes d'ancrage

Nous proposons deux façons bien différentes de mettre votre tableau de verre au mur :

- ▶ Un système **dissimulé (A)** *
- ▶ Un système **apparent** avec ancrages en aluminium (B)



* Pour tableaux magnétiques seulement



Dimensions

Plusieurs grandeurs standards s'offrent à vous. Cependant, n'hésitez pas à demander une dimension spécifique pour votre projet.

	4 pi x 4 pi	4 pi x 5 pi	4 pi x 6 pi	4 pi x 8 pi
	3 pi x 4 pi			
	2 pi x 3 pi			

ACCESSOIRES



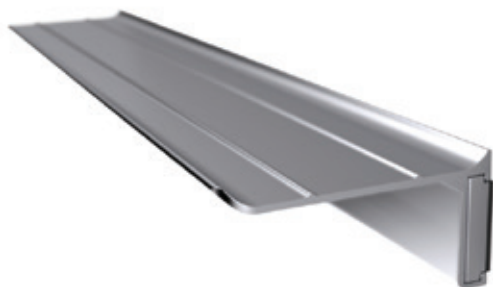
Pions magnétiques

Fait de néodyme très puissant pour bien soutenir votre affichage sur le verre.



Crayons

Ensemble de 5, rechargeables et effaçables à sec.



Auget magnétique

Largueur de 12 po en aluminium; magnétisme puissant spécialement conçu pour le tableau de verre.



Brosse magnétique

Avec 2 étoffes lavables et interchangeables.

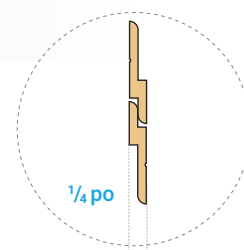
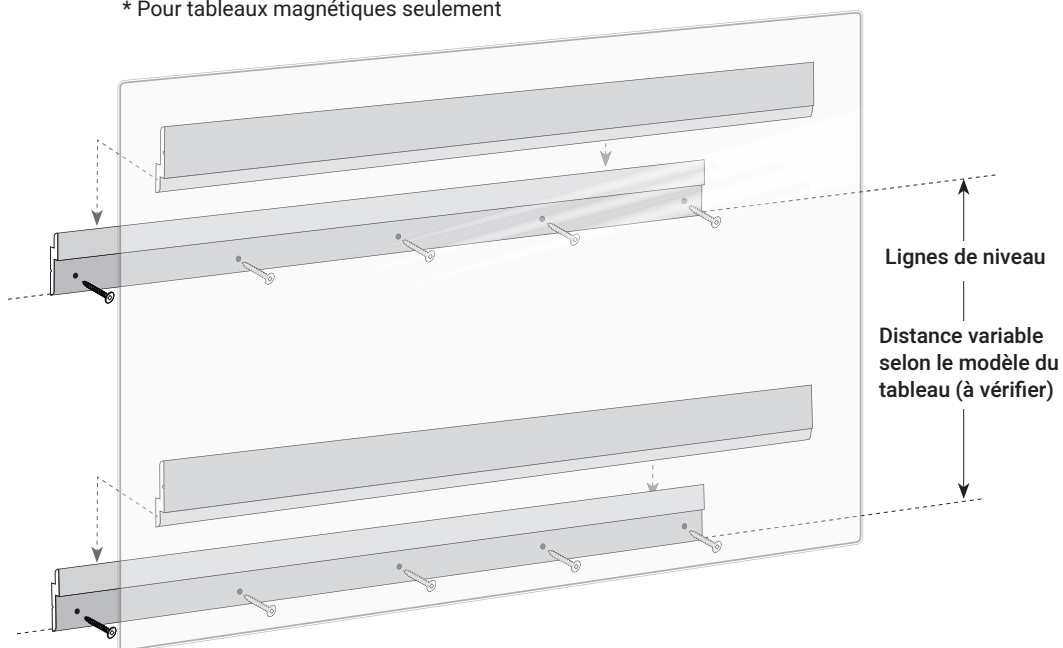
INSTALLATION



Attaches en « Z » (non apparentes) *

- ▶ Il est important de trouver des montants solides dans le mur pour bien fixer le tableau.
- ▶ Déterminez la hauteur à laquelle vous désirez installer votre tableau.
- ▶ Installez les deux ancrages en « Z » au mur, en vérifiant bien la distance entre eux à quelques endroits, puis déposez-y le tableau.

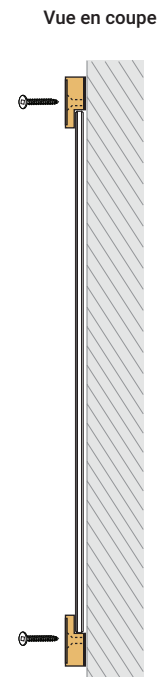
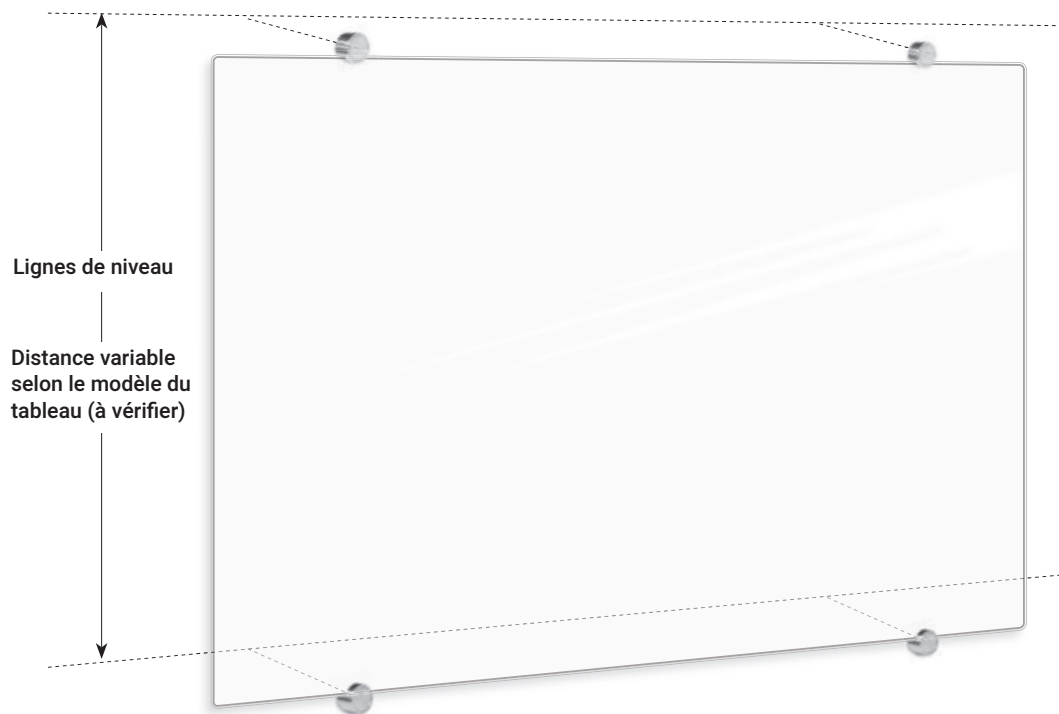
* Pour tableaux magnétiques seulement



Épaisseur



Vue en coupe



* Le poids du tableau de verre varie selon ses dimensions. Il est donc primordial de trouver les montants dans le mur.



Attaches « *Edgegrip* » (apparentes)

- ▶ Déterminez la hauteur à laquelle vous désirez installer votre tableau. Pour une meilleure solidité, il serait préférable de visser dans les montants du mur. Des chevilles d'ancrage vous seront fournies, si aucun montant n'est accessible.
- ▶ Fixez d'abord les attaches *EdgeGrip* du bas au mur.
- ▶ Mesurez la hauteur du tableau de verre et ajoutez-y $\frac{1}{4}$ po. La nouvelle mesure indique l'endroit où visser les attaches du haut à la fin de l'installation. Exemple : Si vous installez un tableau de verre ayant exactement 48 po de hauteur, les attaches seront à $48 \frac{1}{4}$ po centre à centre.
- ▶ Une fois les attaches du bas solidement fixées au mur, installez votre tableau de verre sur ces attaches. Ensuite, placez les attaches du haut à leur emplacement respectif, c'est-à-dire $\frac{1}{4}$ po au-dessus du tableau. Ce $\frac{1}{4}$ po permet de visser l'attache au mur avec le tableau de verre en place.
- ▶ Finalisez l'installation en serrant les petites vis avec la clé *Allen* fournie. Ce vissage empêchera le tableau de bouger. Ensuite, collez les petits capuchons qui cachent les vis apparentes des attaches.



4 pi x 6 pi ▶ 6 attaches
4 pi x 8 pi ▶ 8 attaches



Service d'accompagnement

Conseils techniques

Prises de mesures

Installation

CCTN

30, montée des Bouleaux,
Saint-Constant, (Quebec), Canada
J5A 1B6

Téléphone : (450) 632-1660

Télécopieur : (450) 632-5449

info@cctn.com
cctn.com



CCTN

COMPAGNIE CANADIENNE DE TABLEAUX NOIRS LTÉE