

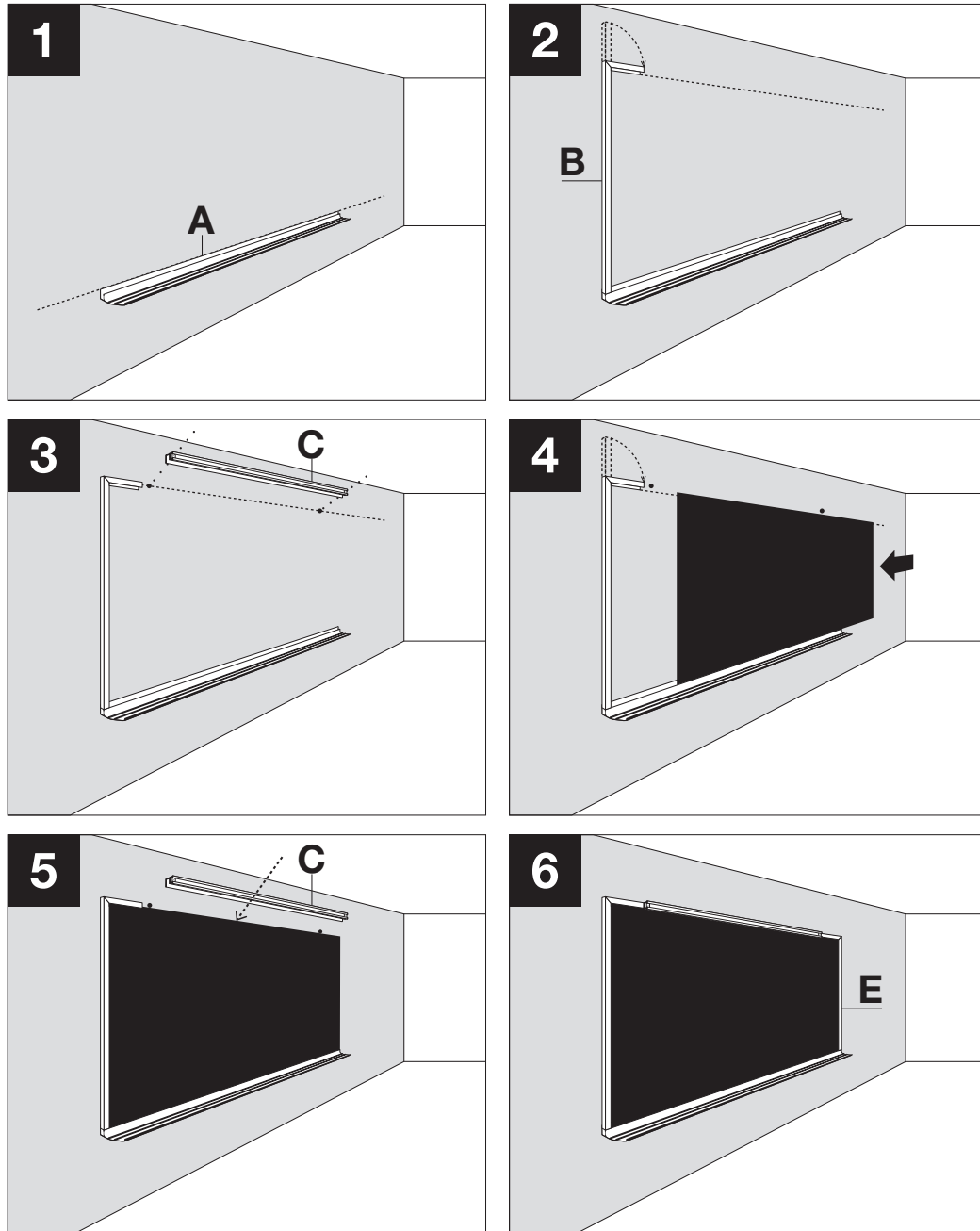


COMPAGNIE CANADIENNE
DE TABLEAUX NOIRS LTÉE

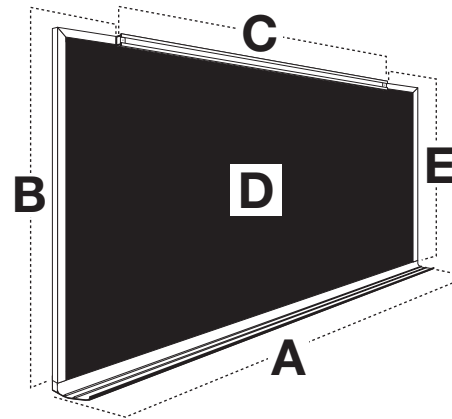
30, Montée des Bouleaux
St-Constant (Québec) J5A 1B6
Tél. : (450) 632-1660
Télec. : (450) 632-5449

www.cctn.com

Installation en chantier



Liste des matériaux fournis par ordre de pose



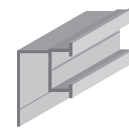
A Bac à craie



B Première moulure latérale



C Moulure de tête



D Panneau d'écriture

E Deuxième moulure latérale



NOTE : Les illustrations peuvent différer selon le type de tableau.
2000, 3000 ou 5000.

Séquence de pose

Illustration 1

- Une fois l'emplacement général déterminé suivant la longueur du tableau, marquer deux points de repère aux extrémités du bac à craie A.
- Tracer une ligne qui soit bien de niveau entre les 2 points.
- À partir de la moulure pré-trouée, tracer sur le mur les points de repère pour le vissage.
- Exécuter les perforations à l'aide de la mèche à béton et introduire les chevilles de plastique.
- Fixer la moulure A suivant les perforations déjà exécutées.

Illustration 2

- Suivant les perforations de la moulure B, tracer des points de repère sur le mur. S'assurer de la verticalité. Ne pas oublier de replier à angle droit la section la plus courte de cette moulure.
- Exécuter les perforations tel qu'en séquence 4, Illustration 1. Visser la moulure B en position.
- Tracer une ligne de référence bien horizontale qui corresponde à la partie inférieure de la moulure B.

Illustration 3

- Mettre temporairement la moulure C en place. Guidé par les perforations qu'on y trouve déjà, tracer des points de repère pour la perforation du béton.
- Suivant ces références, forer les trous et y introduire les chevilles.

Illustration 4

- Glisser le tableau qui se retrouvera en place dans les moulures A et B.

Illustration 5

- Visser la moulure C en place.

Illustration 6

- Déposer 3 points d'encollage à l'intérieur de la moulure E. À nouveau replier à angle droit la partie la plus courte de cette moulure qui viendra compléter l'encadrement.
- Insérer la bande de liège à l'intérieur de la moulure C, fixer les butoirs à chaque bout.