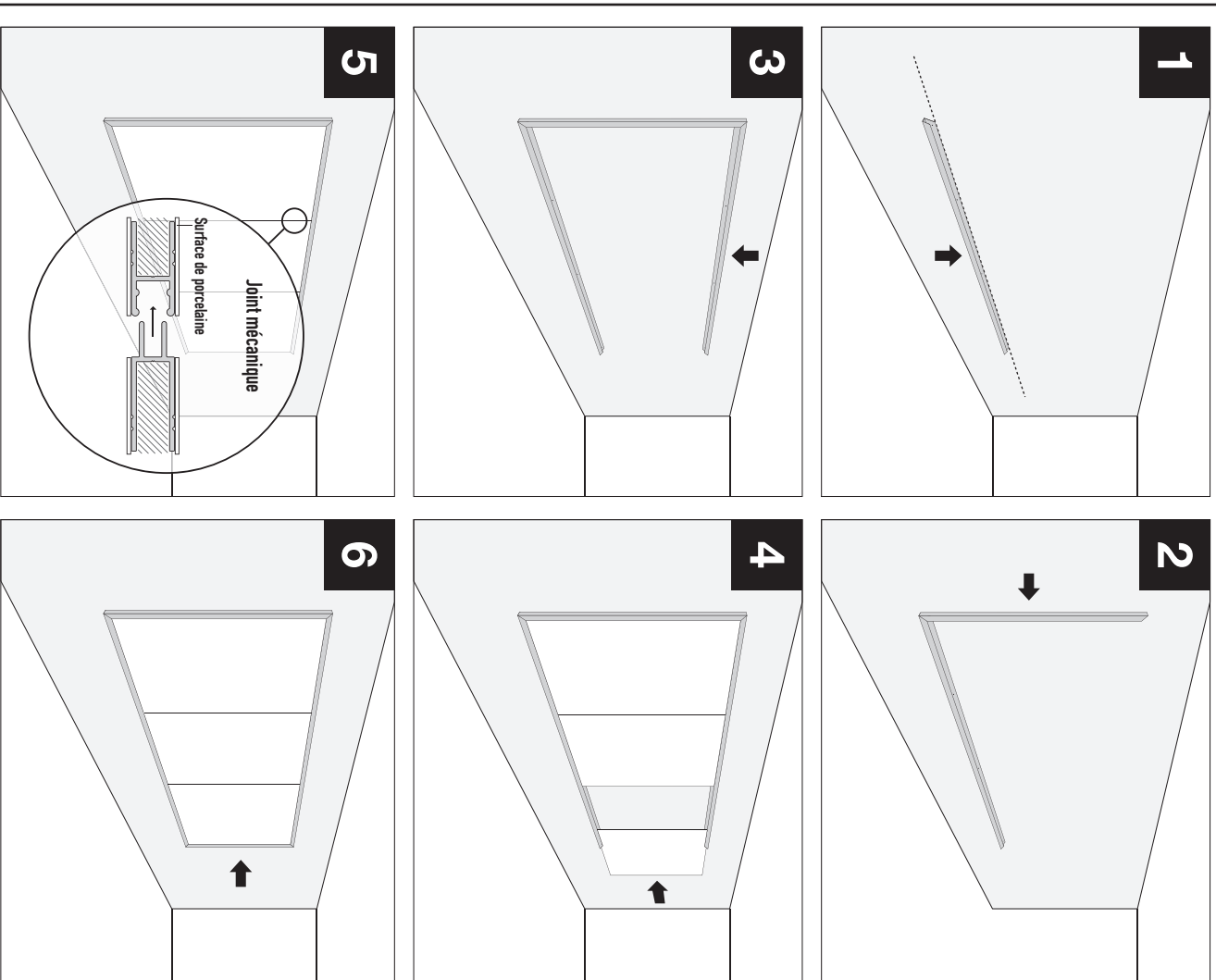


**Séquence de pose**



**Illustration 1**

- Une fois l'emplacement général déterminé, marquer deux points de repère aux extrémités de la moulure du bas.
- Tracer une ligne qui soit bien de niveau entre les 2 points.
- À partir de la moulure pré-trouée, tracer sur le mur les points de repère pour le vissage.
- Exécuter les perforations à l'aide de la mèche à béton et introduire les chevilles de plastique.
- Fixer la moulure du bas en suivant les perforations déjà exécutées.

**Illustration 2**

- Suivant les perforations de la moulure de gauche, tracer des points de repère sur le mur. S'assurer de la verticalité.
- Exécuter les perforations et visser la moulure de gauche.

**Illustration 3**

- Suivant les perforations de la moulure du haut, tracer des points de repère sur le mur. S'assurer d'être bien parallèle à la moulure du bas.
- Exécuter les perforations et visser la moulure du haut.

**Illustration 4**

- Glisser les tableaux dans les moulures déjà fixées.

**Illustration 5**

- Les panneaux s'insèrent un dans l'autre, à l'aide du joint mécanique dissimulé.

**Illustration 6**

- Coller la moulure de droite en place, à l'aide d'un adhésif de construction.